

## INSTALLATION OU REMPLACEMENT DES PILES À FAIRE PAR UN ADULTE

- Maintenir l'enveloppe de tissu ouverte au dos de la patate.
- Dévisser la vis pour ouvrir le couvercle.
- Maintenir le couvercle ouvert et insérer deux piles AA en respectant les polarités + et - indiquées dans le compartiment.
- Refermer le couvercle et revisser la vis.
- Refermer l'enveloppe de tissu.

### IMPORTANT!

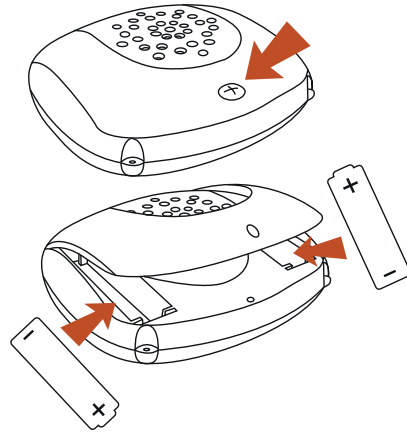
- Ne pas mettre la patate en contact avec de l'eau.

### ATTENTION!

- Le changement de piles devra être effectué par un adulte ou bien sous le contrôle d'un adulte.
- Insérer correctement les piles en respectant les signes de polarité + et - inscrits sur les piles et le produit.
- Ne pas essayer de recharger des piles non rechargeables.
- Les piles rechargeables doivent être rechargées sous la surveillance d'un adulte.
- Les piles rechargeables doivent être retirées du produit avant d'être rechargées.
- Ne pas mettre les bornes en court-circuit.
- Ne pas mélanger des piles neuves et usagées, et ne pas mélanger des piles de type différent (par exemple : rechargeables et alcalines, standard et alcalines).
- Ne pas essayer d'alimenter le produit en électricité en utilisant l'alimentation secteur ou tout autre système d'alimentation indépendant.
- Enlever les piles en cas de non-utilisation prolongée.
- Les piles usagées doivent être retirées du produit.
- Se débarrasser des piles en toute sécurité pour l'environnement.
- Ne pas jeter les piles usagées dans un feu. Risque d'explosion.
- Examiner régulièrement le produit pour détecter s'il a subi éventuellement des dommages dans la partie électrique.
- En cas de dommage, ne pas jouer avec le produit avant complète réparation.
- Conserver les informations ci-dessus pour une référence future.



Ce symbole signifie que ce produit ne doit pas être jeté dans une poubelle à ordures ménagères. Veuillez porter ce produit dans un point de collecte spécifique pour les équipements électriques et électroniques.



- **Attention!** Ne convient pas aux enfants de moins de 36 mois. Petits éléments. Danger d'étouffement. Nous vous conseillons de conserver cet emballage pour référence ultérieure. Photos non contractuelles. Les couleurs et les formes de ce produit peuvent différer de celles représentées sur l'emballage. Fabriqué en R.P.C.
- **Waarschuwing!** Niet geschikt voor kinderen jonger dan 36 maanden. Bevat kleine onderdelen die afgebroken en ingeslikt kunnen worden. De doos bewaren voor verdere referenties. Aeelingen niet contractueel verbonden. Geproduceerd in China.



2 x 1,5V  
AA/LR06  
- 1,5V +



**MEGABLEU**  
Z.I. La Beugeardière  
Randonnai  
61190 Tourouvre au Perche  
France



# PASS'PATATE

## JEU ÉLECTRONIQUE MUSICAL



## Règle du jeu

2 joueurs et plus - À partir de 4 ans

## CONTENU

- 1 patate électronique (fonctionne avec 2 piles AA non fournies)
- 1 règle du jeu

## PRINCIPE DU JEU

- Ne pas avoir la patate en main quand la musique s'arrête.

## PRÉPARATION

- Les joueurs se positionnent (debout) pour former un cercle.
- Ouvrez l'enveloppe de tissu pour mettre le commutateur en position « ON ».

## DÉROULEMENT DU JEU

1. Pressez la patate sur sa face avant (au centre) **pour que la musique commence.**
  - Passez-la à l'un des autres joueurs de votre choix et ainsi de suite.
  - Le dernier joueur qui a la patate en main **quand la musique s'arrête se met à genoux** (il devra garder cette position jusqu'à la fin de la partie).
  - Si la musique s'arrête lorsque la patate est en l'air, **c'est celui qui l'a lancée** qui se met à genoux.
2. Pressez à nouveau la patate pour commencer un nouveau tour.
  - Le dernier joueur qui touche la patate quand la musique s'arrête se met à genoux.
  - Si le joueur est déjà à genoux, **il doit s'asseoir** (il devra garder cette position jusqu'à la fin de la partie).
  - S'il est déjà assis, **il est éliminé du jeu.**

## LE GAGNANT

- C'est le joueur qui reste lorsque tous les autres ont été éliminés.

